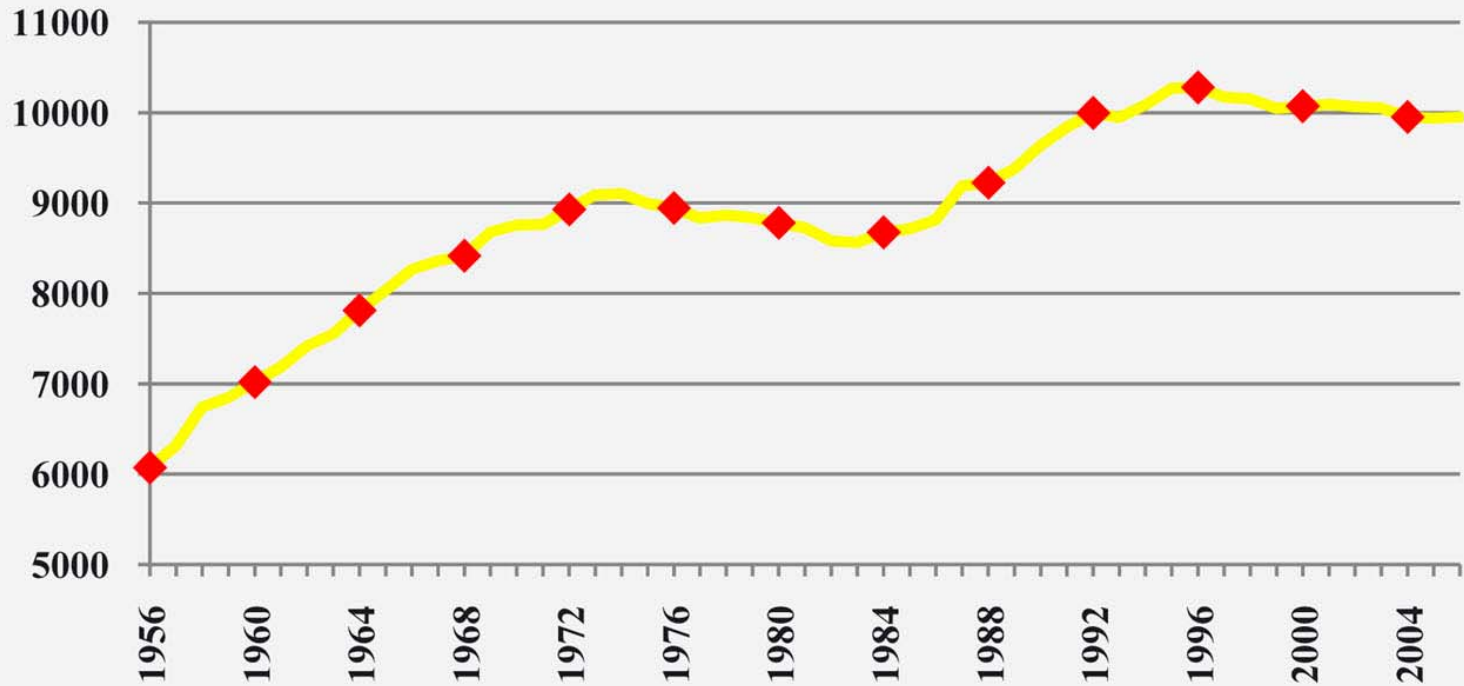


**Rahmenbedingungen zur
Weiterentwicklung des
Marktes Goldbach**

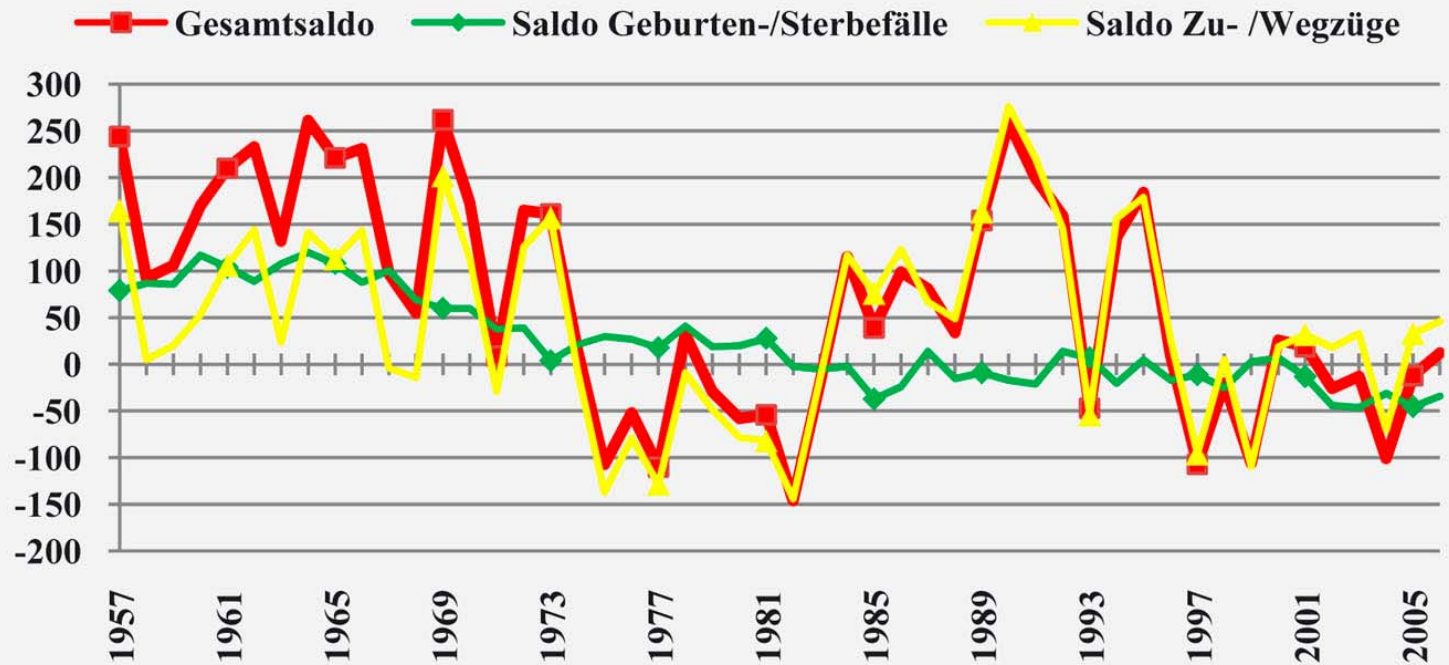
Bevölkerungsentwicklung der Gemeinde Markt Goldbach 1956 - 2006



Aufbereitung und Graphik: S. Rauh

Datenquelle: Bay. Landesamt für Statistik und Datenverarbeitung, Gemeindedaten, versch. Jahrg.

Salden der natürlichen Bevölkerungsbewegung und Wanderungsbewegung im Markt Goldbach 1957 - 2006

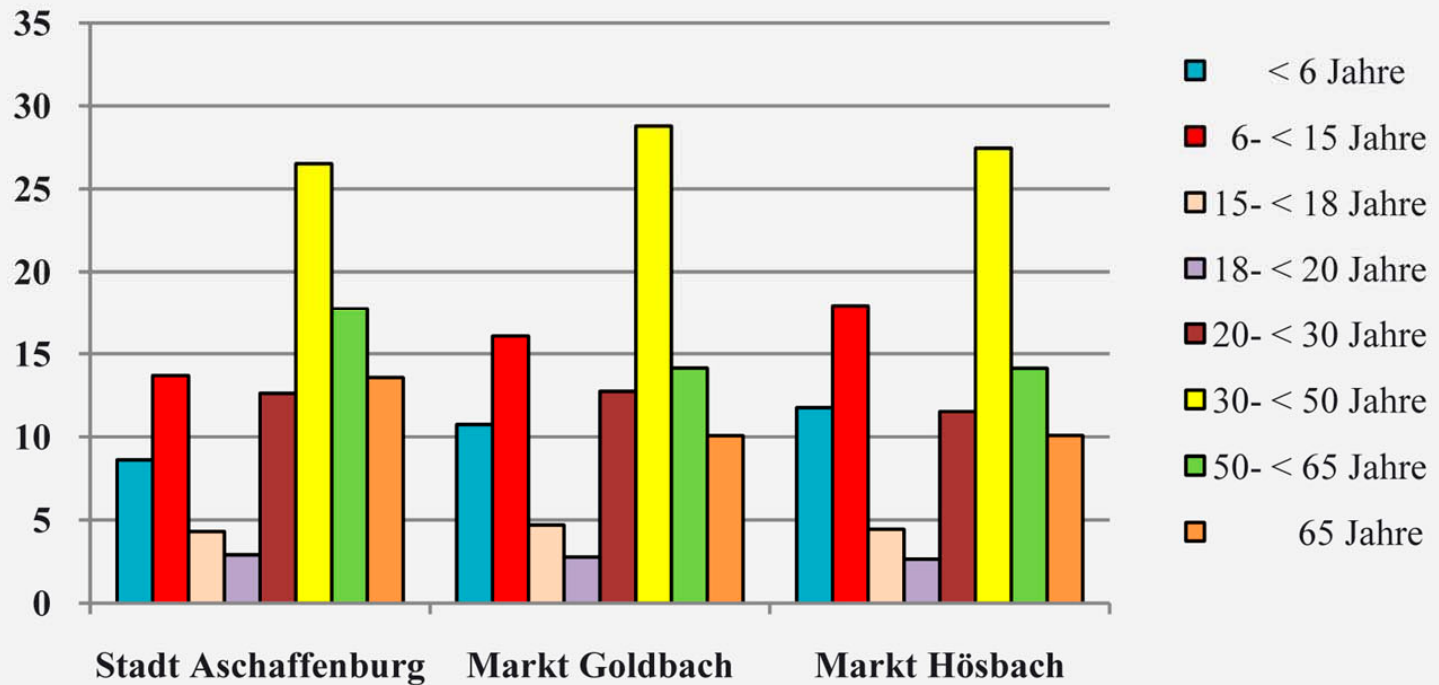


Aufbereitung und Graphik: S. Rauh

Datenquelle: Bayer. Landesamt für Statistik und Datenerhebung; Gemeindedaten, versch. Jahrgänge

Prozentuale Altersverteilung der Bevölkerung 1970

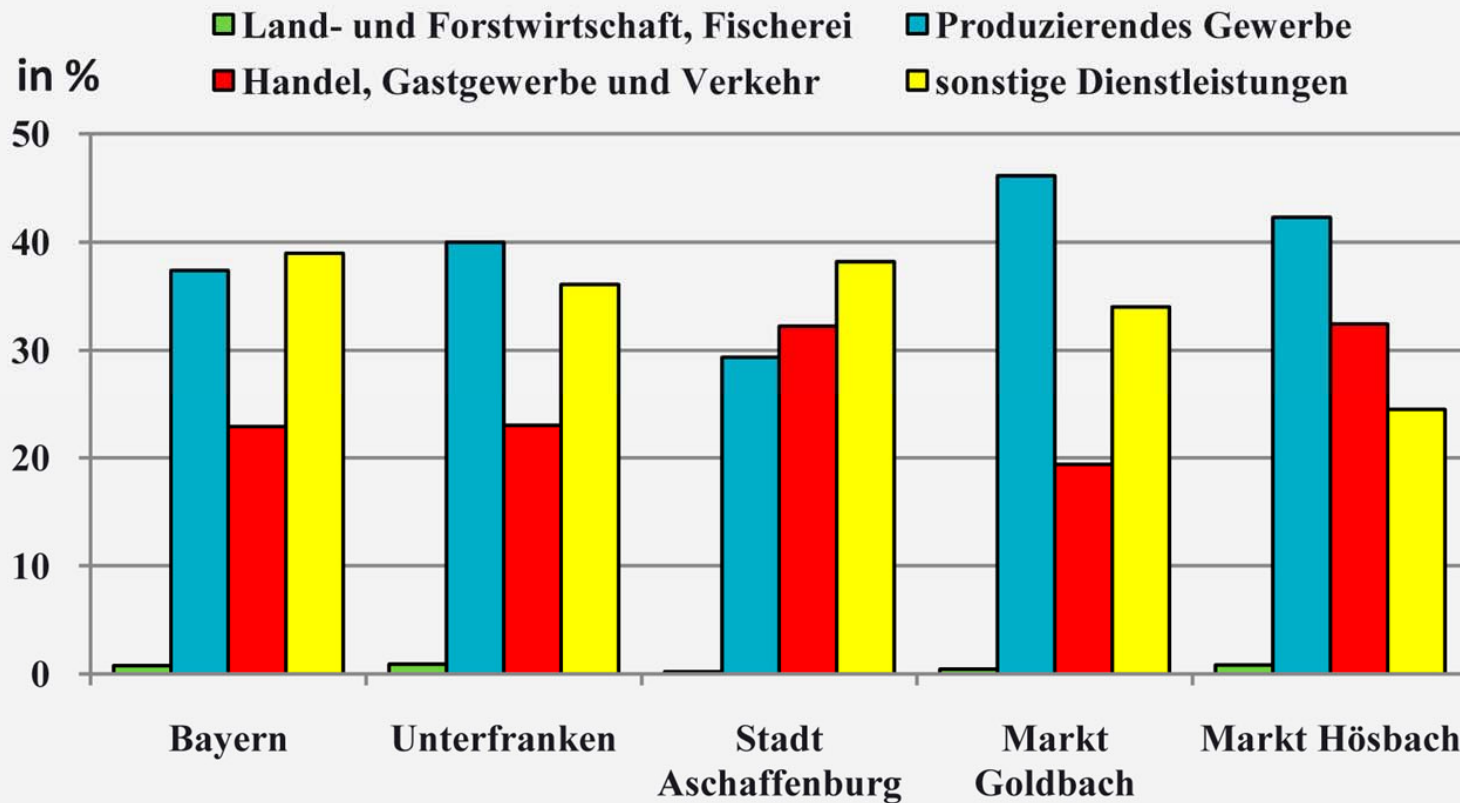
Stand: 31.12.1970



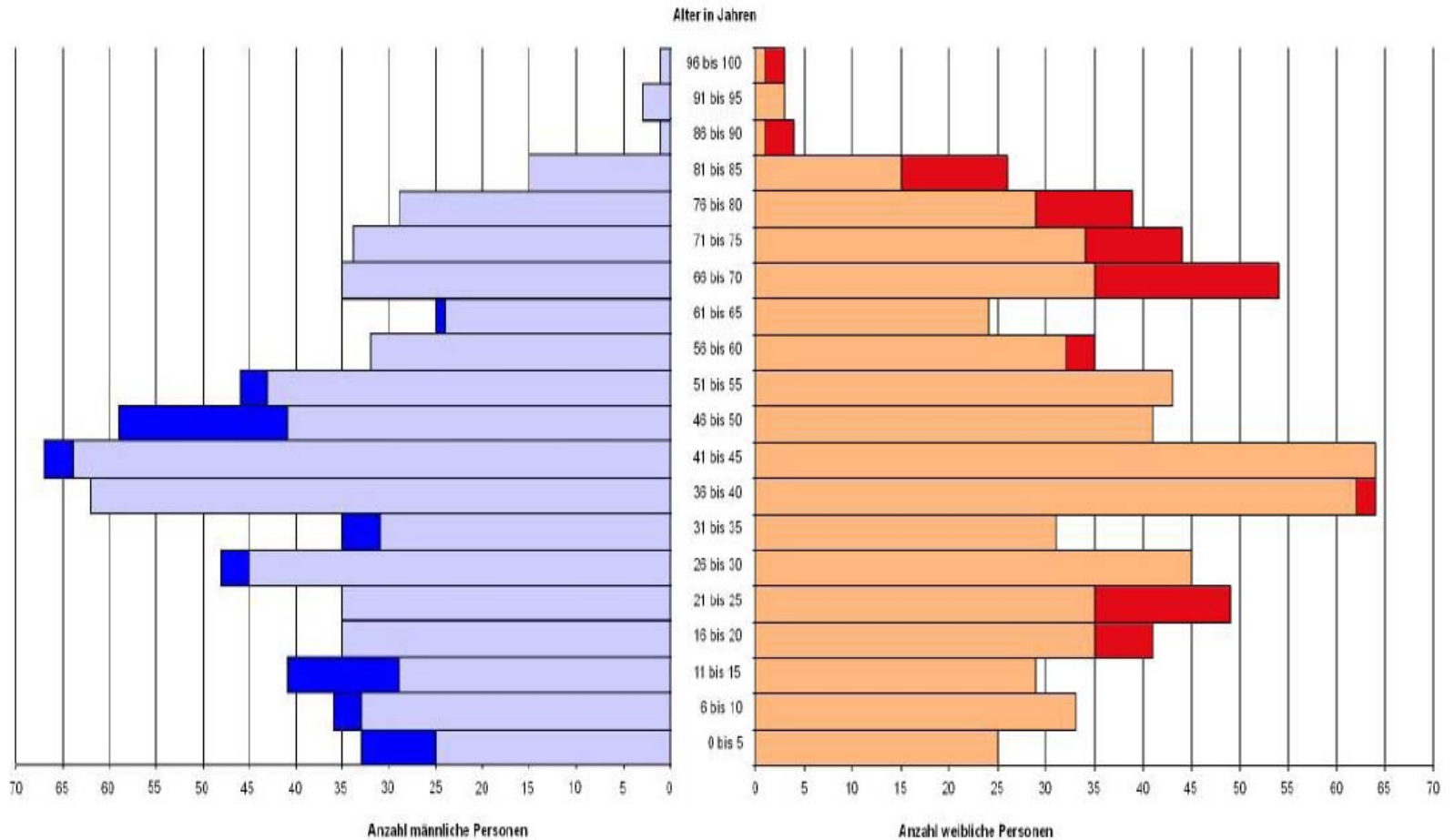
Aufbereitung und Graphik: S. Rauh

Datenquelle: Bayer. Gemeindestatistik 1987, Band 8: Strukturdaten aus den Volkszählungen 1970 und 1987 Teil B

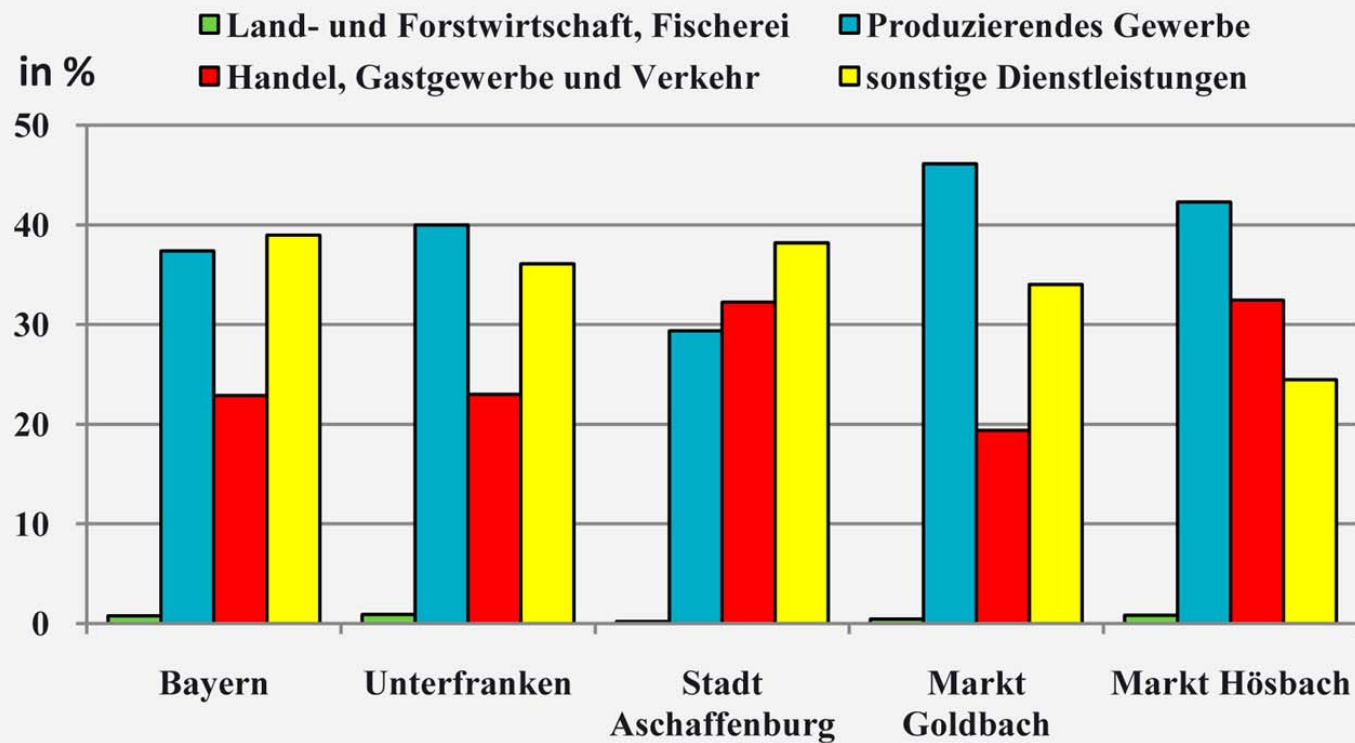
Erwerbspersonen nach Wirtschaftssektoren 2005



Altersstruktur



Erwerbspersonen nach Wirtschaftssektoren 2005

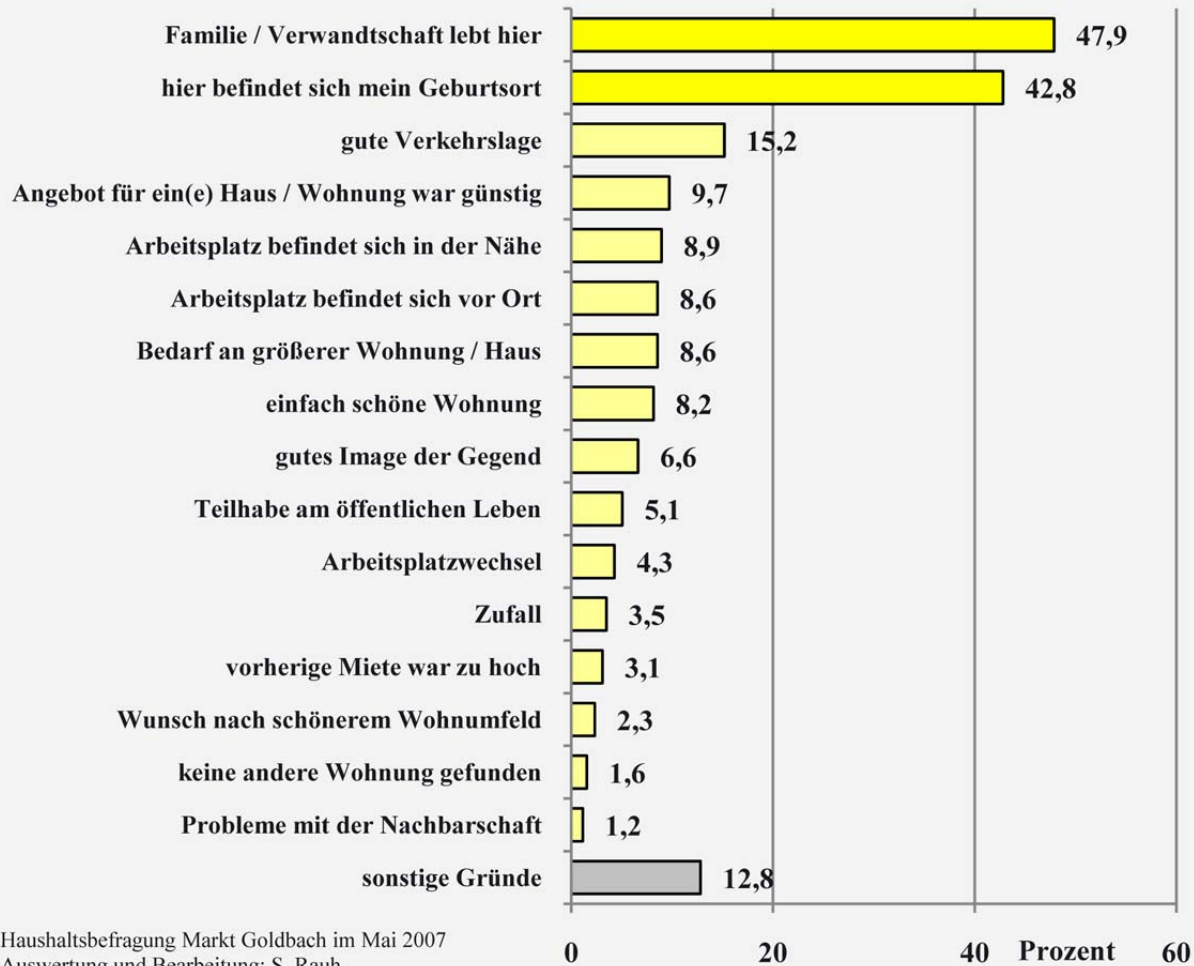


Aufbereitung und Graphik: S. Rauh

Datenquelle: Bayer. Landesamt für Statistik und Datenerhebung; Gemeindedaten 2006

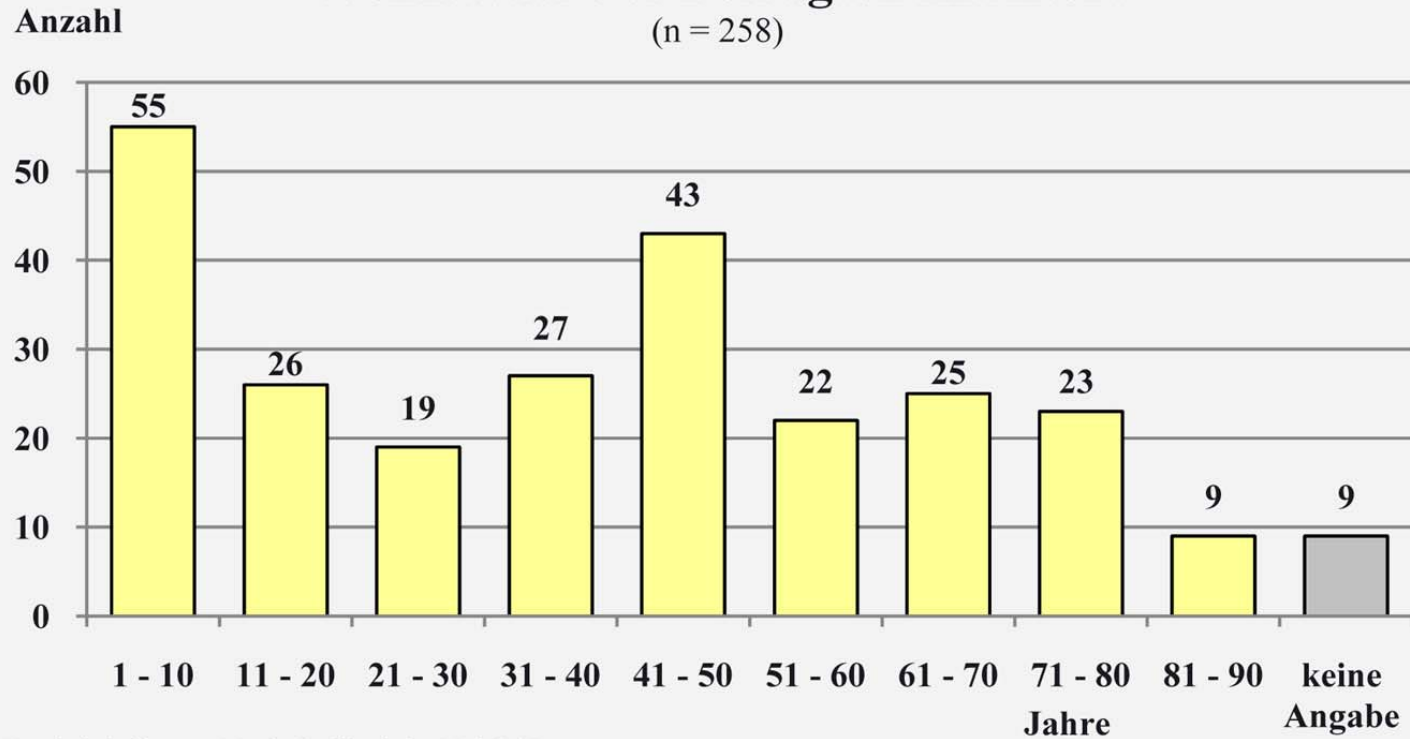
Entscheidungskriterien für die Wahl des Altortes von Markt Goldbach als Wohnstandort

(Mehrfachnennungen möglich; n = 257)



Wohndauer der Befragten im Altort

(n = 258)



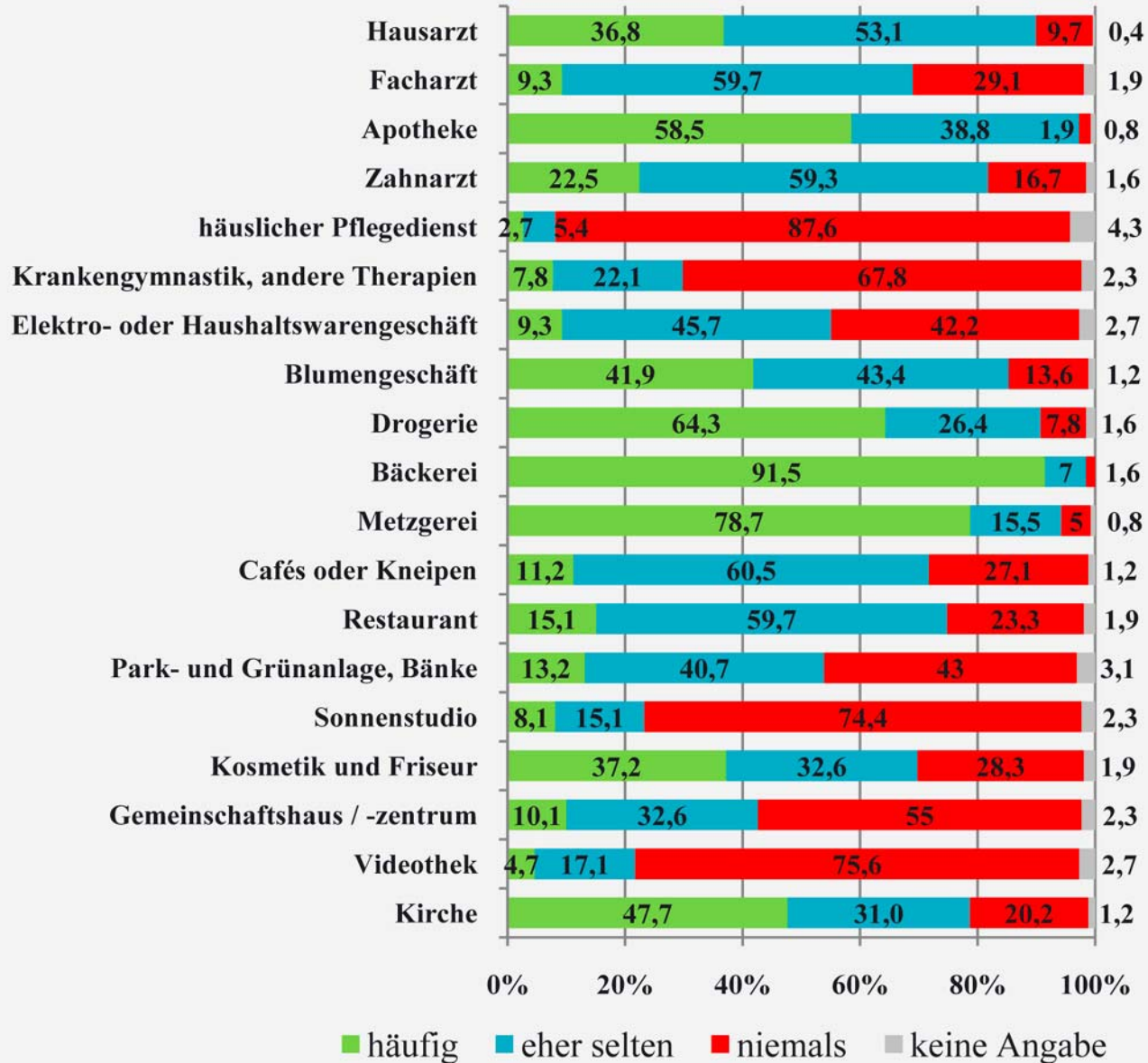
Haushaltsbefragung Markt Goldbach im Mai 2007
Auswertung und Bearbeitung: S. Rauh

Mittelwerte der Zufriedenheitsanalyse

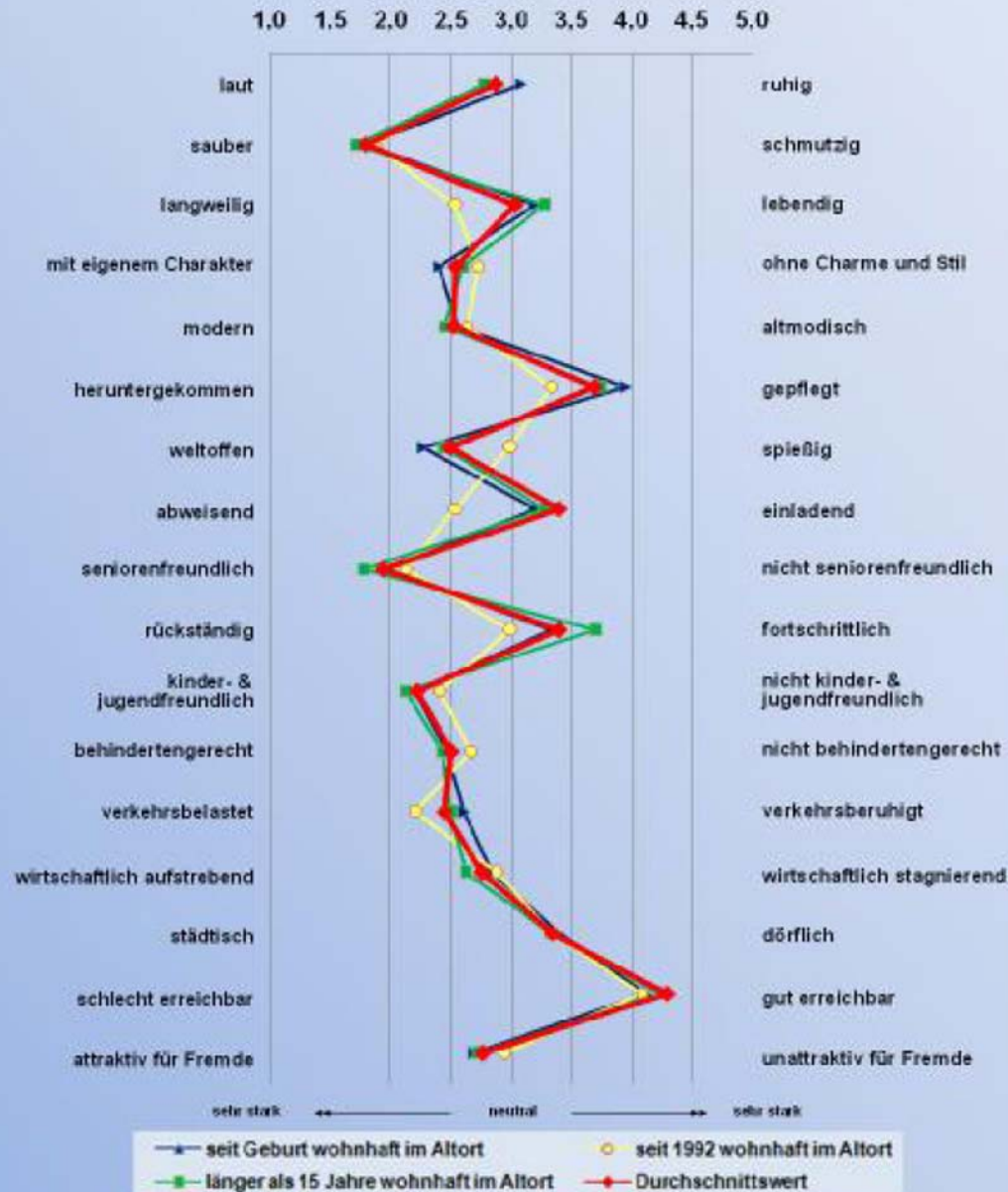


Inanspruchnahme der Einrichtungen im Altort

(n = 258)



Einschätzung der Eigenschaften des Altortes durch die Bewohner (n = 258)



Freizeitaktivitäten der Jugendlichen

(Mehrfachnennungen möglich; n = 20)

