

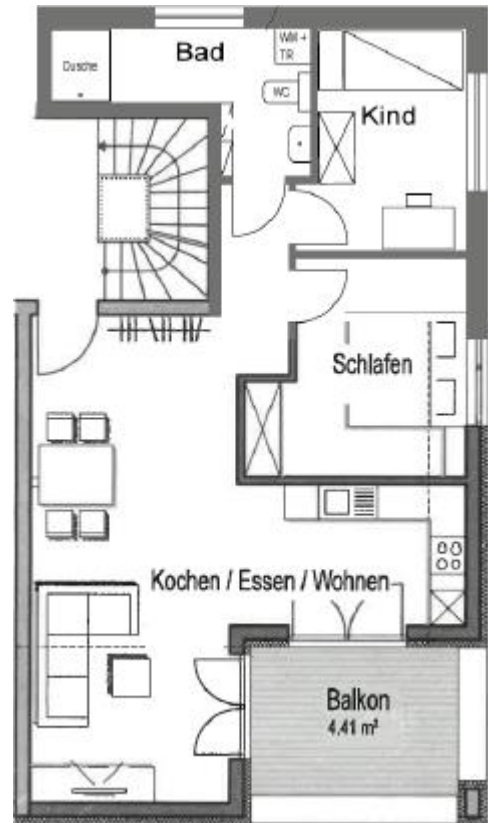
Mieter für 3-Zimmerwohnung gesucht!

Der Markt Goldbach bietet nach Abschluss der Bauarbeiten zum 01.03.2021 in der Bayernstr. 10 zwei 3-Zimmer Obergeschosswohnungen mit einem Wohn-/Essbereich mit Küche, Schlafzimmer, Kinderzimmer, Bad, sowie einem abschließbaren Kellerraum zur Vermietung an. Die barrierefreien Wohnungen haben eine Fläche von ca. 73 m² bzw. ca. 76 m² und sind über das Treppenhaus oder über den Aufzug erreichbar. Die Wärmeversorgung erfolgt über eine zentrale Luftwärmepumpenanlage. Die monatliche Kaltmiete beträgt 475,41 € bzw. 494,91 € zzgl. 180 € Nebenkosten zzgl. 37,50 € für zwei PkV-Stellflächen (verpflichtend). Die Höhe der Kautions beträgt 3 Nettokaltmieten.

Bei der Wohnung, handelt es sich um geförderten Wohnraum (kommunale Wohnraumförderung). Zugangsberechtigt sind ausschließlich Personen, welche die Einkommensgrenzen der sozialen Wohnraumförderung nicht übersteigen (Art. 11 Bay. Wohnraumförderungsgesetz, BayWoFG). Das Vorlegen eines Wohnberechtigungsscheines (WBS) ist nicht erforderlich. Sofern bereits ein aktueller WBS vorhanden ist, kann dieser jedoch freiwillig der Bewerbung beigefügt werden.

Nachfolgend unverbindliche Beispiele für die geltenden Einkommensgrenzen:

Anzahl Personen	Einkommensgrenzen nach Art. 11 BayWoFG	entspricht ungefährem Bruttoeinkommen
2 Personen (Erwachsene)	34.500,00 €	ca. 51.000,00 €
2 Personen (1 Erwachsener und 1 Kind)	37.000,00 €	ca. 54.700,00 €



Interessenten richten ihre schriftliche Bewerbung bitte direkt an den Markt Goldbach, Liegenschaftsverwaltung, Kennwort „Wohnungsbewerbung Bayernstr. 10“, Sachsenhausen 19, 63773 Goldbach

oder per E-Mail an wohnungsbewerbung@markt-goldbach.de.

Wichtig, der Bewerbung sind folgende Unterlagen beizufügen:

- **Nachweise zu den Einkünften der letzten 12 Monate (z. B. Lohn-/Gehaltszettel, Rentenbescheide, Bewilligungsbescheide Jobcenter, Kindergeldbescheide usw.)**
- **sofern Schwerbehinderung vorliegt, eine Kopie des Schwerbehindertenausweises**

Bewerbungsschluss ist der 31.01.2021